

Biuro Poselskie Posła na Sejm RP
MARKA BIERNACKIEGO
SEJM
Fotografia: Marek Biernacki
Foto biura w Chojnicach, 8 Piętro. e-mail: marka.biernacki@sejm.gov.pl, tel/fax: +48 (0) 54 52 01 48, tel. kom: 507 76 04 04, czynny pon - pt, 09:00 - 18:00

WSPÓLNOTA
MIEJSKANOBIOR
38
KOSCIUSZKI





38

MARKA BIERNACKIEGO

Pomocnie
ma wiele bratry

Osz
po
mi

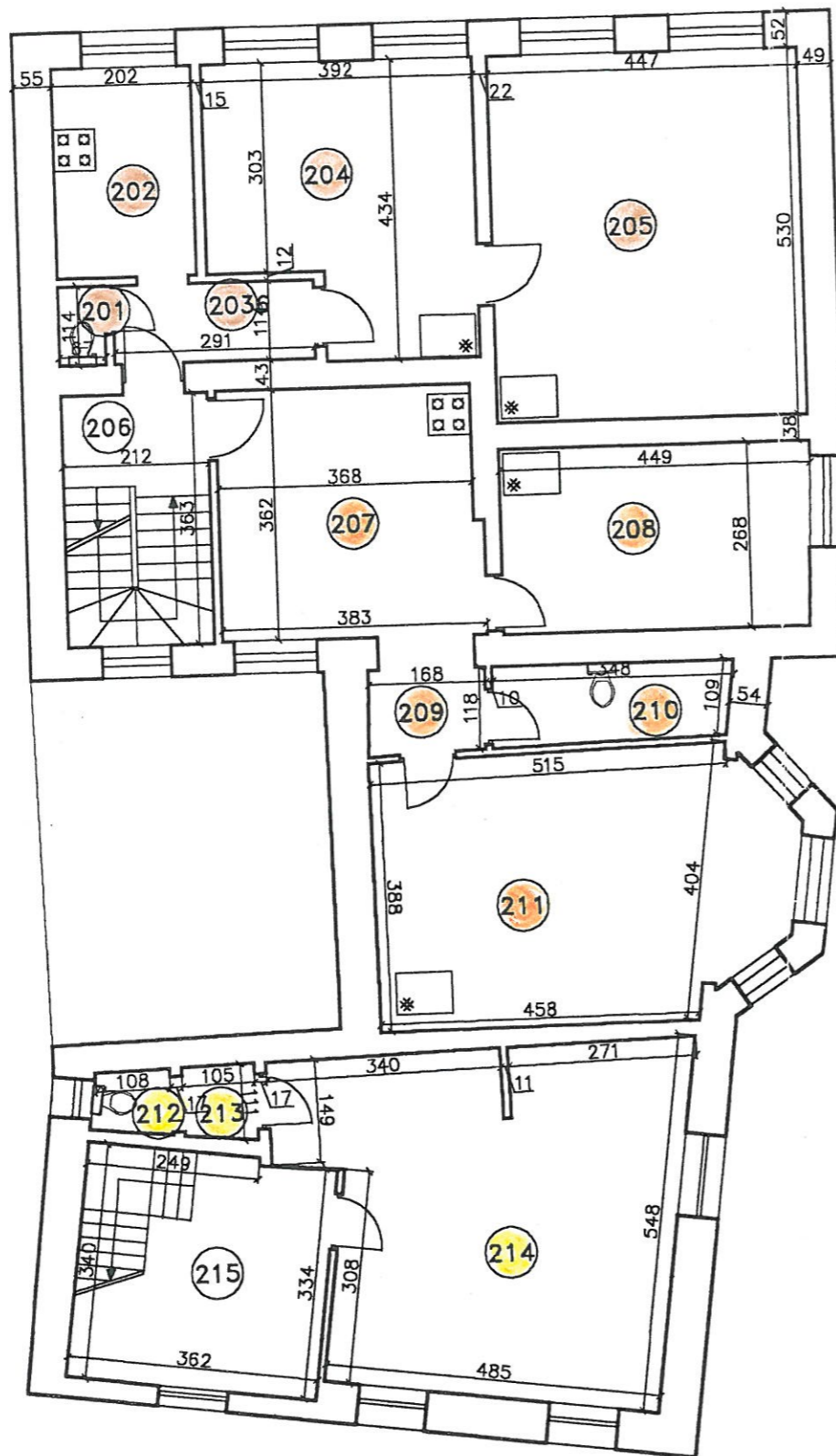
8% z Kontem
oszczęd

Osz
po
mi

1999

RZUT I PIĘTRA

skala 1:100



NR POM.	NAZWA POM.	WYS.(m)	POW.(m ²)
Lokal mieszkalny nr 2			
201	WC	3,45	0,8
202	kuchnia	3,45	6,1
203	przedpokój	3,45	3,3
204	pokój	3,45	14,8
205	pokój	3,45	23,6
RAZEM			48,6
Lokal mieszkalny nr 1			
207	kuchnia	3,45	13,6
208	pokój	3,45	11,9
209	przedpokój	3,0	2,0
210	łazienka	3,0	3,9
211	pokój	3,0	22,4
RAZEM			53,8
Lokal użytkowy nr 2			
212	WC	2,35	1,0
213	zaplecze	2,35	1,1
214	biuro	2,35	26,5
RAZEM			28,6

NR POM.	NAZWA POM.	WYS.(m)	POW.(m ²)
POMIESZCZENIA WSPÓLNE			
206	kl. schodowa	3,50	7,7
215	kl. schodowa	2,40	12,2
RAZEM			19,9

Nazwa	BUDYNEK MIESZKALNY	
Adres	CHOJNICE, ul. Kołłątaja 38	
Nazwa rysunku	RZUT I PIĘTRA	
Opracował:		Data
		MAJ 2001r.
		Skala
		1:100

